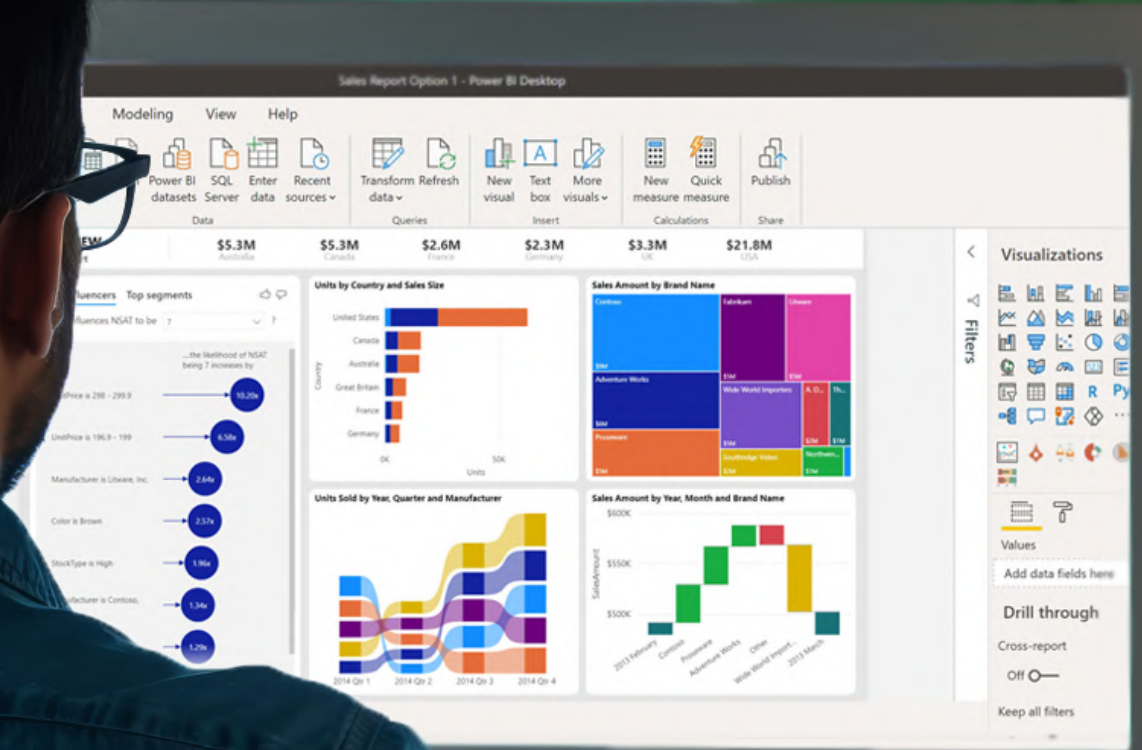


> Especialización en

# POWER BI POTENCIADO CON IA



Somos  
 Microsoft  
 Partner

## Presentación

¿Sabías que presentar la información en formato visual puede reducir a solo minutos el proceso de análisis, y que hoy en día Power BI facilita enormemente este trabajo?

Por ello, DMC Institute ha diseñado la Especialización en Power BI potenciada con IA, que te permitirá incursionar en el análisis de datos de forma sencilla y totalmente práctica. Durante tu experiencia de aprendizaje aprenderás tanto a modelar los datos con Power Query, a emplear el lenguaje DAX y, por su puesto, a implementar Dashboards y reportes que soporten la toma de decisiones en la empresa.



## Sobre esta Especialización

11

sesiones

44

horas  
académicas

27

talleres  
prácticos

02

casos de  
negocio

## ¿Cómo impulsamos tu carrera?

- Sesiones 80% **enfocadas en la práctica.**
- Enfoque en **Casos Aplicados a Negocio**, enfrentando los retos del mercado.
- Énfasis en **habilidades técnicas.**
- **Mentoría especializada** con docentes expertos.
- Acompañamiento **constante.**



## ¿Porqué estudiar esta especialización?

Conviértete en el especialista en Power BI que las organizaciones necesitan para transformar sus datos en información accionable.



Aprende a emplear la herramienta Power Query para la captura y transformación a su equivalente en modelo de datos, para su uso en reportes y dashboard que requieran agilidad en su implementación.



Aprende a emplear el lenguaje DAX para el modelamiento avanzado de datos incluyendo manejo de relaciones, jerarquías, medidas, inteligencia de tiempo, entre otros.



## Objetivos de la especialización

- Emplea Power BI Desktop y su complemento Power Query para la carga, procesamiento y diseño de modelos de datos tabulares que permitan automatizar y agilizar el proceso de obtención de resultados e insights a partir de la data.
- Emplea Power BI Desktop para generar modelos semánticos robustos que comprenden relaciones, jerarquías, medidas e inteligencia de tiempo, con apoyo de funciones DAX.

### Objetivo Final

Emplea Power BI tanto para el diseño de reportes estáticos como Dashboard interactivos, empleando en el proceso Power Query y el lenguaje DAX para el procesamiento y preparación de la data.

## ¿A quién está dirigido?

1. Analistas de datos Jr, responsables de reportes e informes de negocio, que actualmente busquen:
  - Especializarse en el manejo de Power BI para explotar al máximo todas las funcionalidades de esta herramienta.
2. Profesionales de las áreas de negocios e ingeniería en general, que actualmente:
  - Busquen incursionar en Analytics o acompañar su quehacer laboral con reportes y dashboards totalmente automatizados e interactivos.



## ¿Cuáles son los requisitos?



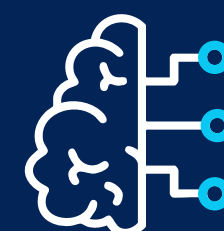
### Conocimientos / Habilidades

- Manejo de hojas de cálculo (Excel) para el procesamiento y presentación de información: funciones, tablas dinámicas y gráficos.



### Experiencia Laboral

- Ninguna.



### Tecnológicos

- Contar con una laptop o computadora de escritorio y disponibilidad de micrófono y cámara web.
- Tener instalados los softwares señalados en la sección contenidos.

# Herramientas



**Power BI**



**ChatGPT**



# Malla Curricular

## I. Power BI Nivel 1. Reportes ágiles.

### 1. Introducción al modelamiento de datos y Power BI

- Ciclo de vida del dato. Del origen a la visualización.
- El modelo de datos tabular. Campos de hechos y campos de dimensión.
- **Taller:** Reconocimiento y exploración del entorno de trabajo de Power BI.

### 2. Power Query. Gestión de fuentes de datos

- Introducción a Power Query. Definición, rol en un proyecto de visualización.
- **Taller:** Carga de datos desde orígenes locales.
- **Taller:** Carga de datos desde orígenes remotos (web).

### 3. Power Query. Transformación de datos

- **Taller:** Herramientas de transformación de datos. Selección de filas y columnas, tipos de datos, creación de nuevas columnas.
- **Taller:** Anexo y combinación de consultas.
- **Taller:** Edición personalizada de pasos aplicados, edición del lenguaje M.

### 4. Power Query. Modelamiento de datos (cubos tabulares)

- **Taller:** Construcción de modelos tabulares con las herramientas de Power Query.
- **Taller:** Construcción de tablas resumen con la herramienta Agrupar.

### 5. Introducción a la visualización de datos con Power BI

- **Taller:** Configuración del lienzo de trabajo.
- **Taller:** Inserción y configuración de gráficos estadísticos para reportes e informes administrativos. Criterios para su selección.
- **Taller:** Aplicación de filtros.
- **Taller:** Inserción y configuración de tablas (tablas resumen).

### 6. Caso de Negocio

- **Taller:** Construcción de Reportes sencillos a partir de casuísticas de negocio y basados en modelos tabulares de datos.
- **Revisión de Prompts ChatGPT útiles.**

## II. Power BI Nivel 2. Business Dashboards

### 7. Introducción a los Proyectos BI

- Arquitectura general de un proyecto BI.
- El modelo de datos multidimensional. Características y componentes. Diferencias respecto al modelo tabular.
- Metodologías para Proyectos BI. Ralph Kimball vs. Bill Inmon.
- Introducción a los conceptos de base de datos. Tabla, relación, cardinalidad.

### 8. Modelamiento multidimensional en Power BI

- **Taller:** Crear un modelo multidimensional en Power BI. Crear y eliminar relaciones.
- **Taller:** Creación de jerarquías y efecto en la visualización.

### 9. Lenguaje DAX

- **Taller:** Creación de tablas. En blanco, con datos, tipo calendario.
- **Taller:** Creación de columnas. Funciones y operadores matemáticos, funciones para fechas y funciones para textos.
- **Taller:** Creación de medidas. Uso de CALCULATE. Operaciones fila a fila (funciones X).
- **Taller:** Inteligencia de tiempo. Uso de YTD, TOTALYTD, SAMEPERIODLASTYEAR. Variación entre periodos.
- **Taller:** Uso del comando condicional (IF).
- **Taller:** Textos y títulos dinámicos.
- **Revisión de Prompts ChatGPT útiles.**

### 10. Visualización de datos, indicadores de negocio e interactividad

- **Taller:** Inserción y configuración de visualizaciones para indicadores de negocio.
- **Taller:** Semaforización de gráficos estadísticos.
- **Taller:** Inserción y configuración de mapas.
- **Taller:** Inserción y configuración de segmentación.
- **Taller:** Diseño de tablas comparativas (con inteligencia de tiempo).
- **Revisión de Prompts ChatGPT útiles.**

### 11. Caso de Negocio

- **Taller:** Construcción de Dashboards interactivos a partir de casuísticas de negocio y basados en modelos multidimensionales.
- **Revisión de Prompts ChatGPT útiles.**



# METODOLOGÍA LEARNING AGILE

Prepárate para nuevos retos, aprende con nuestro método de primer nivel y lánzate a conquistar el mundo.



# Certificación DMC INSTITUTE

Certificado por aprobación de la Especialización en Power BI Potenciado con IA, por un total de **44 horas académicas**.



## CERTIFICADO

SE OTORGA A

### NOMBRES Y APELLIDOS

Por haber aprobado la Especialización en

### POWER BI POTENCIADO CON IA

CLASES EN VIVO

Realizado del 00 de mes al 00 de mes,  
completando un total de 44 horas académicas

Mes del 2026



MBA Jonny Chambi  
GERENTE GENERAL

MBA Dionicio Velásquez  
DIRECTOR ACADÉMICO

# ¿Por qué elegirnos?

**+16**

Más de 16 años de experiencia.

**+300**

Más de 300 empresas asesoradas en Perú, Ecuador y Bolivia.

**35k**

35 mil profesionales capacitados en más de 20 países de América Latina.



Propuesta integra en formación en Data & AI.

**+150**

Más de 150 docentes expertos de Latinoamérica, España y Estados Unidos.



Comunidad más grande en Data & AI con beneficios exclusivos: Networking, empleabilidad, habilidades blandas.



Excelente nivel de servicio.



## Nuestros Partners

CertiProf® | Partner

Google Partners



## Estas empresas confían en nosotros



BBVA



ANTAMINA



PROM PERÚ



SCOTIABANK



PACÍFICO SEGUROS



SUNAT



CAJA HUANCAYO



BUENAVENTURA



PRONABEC



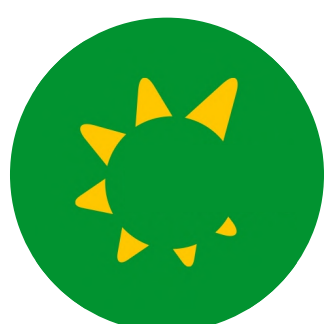
CAJA AREQUIPA



RIMAC



BCRP



MIBANCO



MAPFRE



ONCOSALUD



LOS ANDES

## Métodos de pago

**J&J DATA MINING CONSULTING S.A.C.**

RUC: 20520972740

### 1. Depósito en cuenta BCP

- Corriente soles BCP: **193-225-1181-0-01**
- CCI BCP: **00219300225118100116**
- Corriente BCP dólares: **193-2318515-1-52**
- CCI BCP dólares: **002-193-002318515152-11**

### 2. Depósito en cuenta BBVA

- Ahorros BBVA soles: **0011-0177-02-00180473**
- CCI BBVA: **011-177-000200180473-37**

### 2. Pago Online

Generamos un link de pago online donde se acepta todas las tarjetas.

### 3. Pago con Yape

A nombre de J J Data Mining Consulting Sac



### 4. Pago online por PayPal



**06 CUOTAS SIN INTERESES** pagando con:





**Visita nuestra web**

[www.dmc.pe](http://www.dmc.pe)

Síguenos en:     