

Online / **Di:ic**
Perú

• **ADVANCED SQL** • **DATA CUBE**

BROCHURE 2024

#AprendeDesdeCasa
#AprendeConLosPioneros




PRESENTACIÓN

Los proyectos de inteligencia de negocios, análisis de datos y reporte requieren de bases de datos especialmente diseñadas que faciliten su visualización según diferentes variables (o dimensiones) y según diferentes niveles de detalle (o granularidad). Tales diseños se basan en el denominado Modelo Dimensional o también llamado Cubo de información, que además de establecer una estructura para los datos, está optimizada para la lectura de los mismos, en contraposición a los sistemas transaccionales en lo que se prioriza su escritura.

En tal sentido, DMC presenta el Curso “Advanced SQL Data Cube”, el cual tiene por objetivo capacitarte en el diseño, implementación y explotación de cubos de información empleando la herramienta SQL Server Analysis Services (SSAS), empleando en el proceso jerarquías de datos, cálculos personalizados, KPIs, lenguaje MDX, entre otros.

 **Duración:** 18 horas cronológicas
(24 horas académicas)

 **Pre-requisitos:** Manejo básico intermedio de SQL Server con conocimiento de implementación de consultas con T-SQL.





Objetivo General

El curso le permitirá al participante diseñar, implementar y explotar cubos de información con la herramienta SQL Server Analysis Services (SSAS), empleando en el proceso jerarquías de datos, cálculos personalizados, KPIs, lenguaje MDX, entre otros.



Objetivos Específicos

- Conocer la estructura y características del modelo dimensional, así como de la herramienta SQL Server Analysis Services (SSAS).
- Implementar cubos dimensionales mediante esta herramienta y configurar cada uno de sus componentes: origen de datos, jerarquías, KPI, entre otros.
- Emplear el lenguaje de consulta MDX para la extracción y operación de datos almacenados en un cubo dimensional.
- Realizar la compilación de un cubo dimensional y realizar el seguimiento y corrección de errores habituales en el proceso.
- Desplegar y hacer uso del cubo para su explotación en informes y dashboards.

CARACTERÍSTICAS

Clases en Vivo

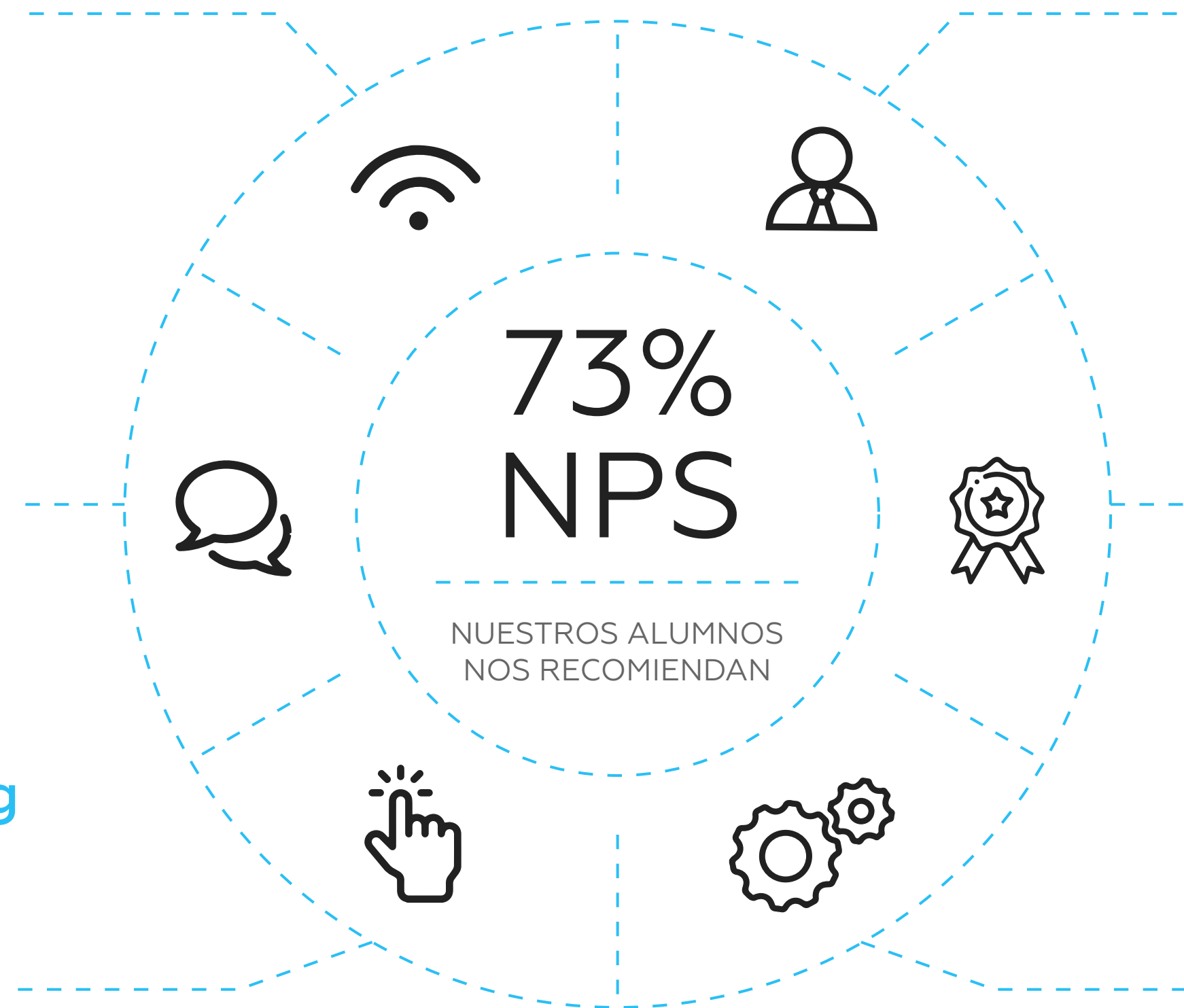
El 100% de las clases que se desarrollan en el curso son en vivo.

Asesoría Académica

Resuelve tus dudas con el asistente académico en línea.

Plataforma E-Learning

Accede en cualquier momento a materiales complementarios: lecturas, videos, tutoriales, clases grabadas y más.



Aprende haciendo

Desarrolla casos con datos reales, incluso puedes proponer casos de tu propio sector.

Certificación

Con una nota mínima de 14 sobre 20 y una asistencia mínima del 80%

Soporte técnico

Asistencia técnica permanente y acceso a máquinas virtuales de ser necesario.

MALLA CURRICULAR



Introducción a los modelos dimensionales y a SSAS

- ¿Qué es el modelo dimensional?
- Tabla de hechos y tabla de dimensión.
- Familia de herramientas SQL Server Data Tools (SSDT)
- Proceso de instalación de SSDT.



Desarrollo de cubos de información

- El entorno de trabajo y herramientas disponibles.
- Creación origen de datos, vistas, cubos y jerarquías
- Creación de cálculos.
- Creación de KPI.



Consultas MDX

- ¿Qué es MDX?
- Comandos sencillos MDX.
- Comandos avanzados MDX.



Procesamiento del cubo

- Compilación.
- Seguimiento.
- Corrección de errores.



Despliegue y consumo del cubo

- Motor SQL Server Analysis Services.
- Implementación de la solución.
- Consumo del cubo desde Ms. Excel y Power BI.

CERTIFÍCATE CON NOSOTROS

- El participante podrá obtener un certificado a nombre de DMC PERÚ, una vez aprobado con la nota mínima establecida y asistir a clases con el mínimo de horas requeridas.
- Una vez cumplidos los requerimientos el certificado será emitido de forma virtual.

CONTÁCTANOS

✉ Email: capacitacion@dmc.pe

🌐 Web: www.dmc.pe

📍 Oficina Principal: Calle Río de la Plata 167
Of. 102 San Isidro, Lima-Perú



SOBRE NOSOTROS

Formando grandes líderes y transformando empresas mediante la **ANALÍTICA DE DATOS**



+13

Años de Experiencia



+10K

Profesionales Capacitados



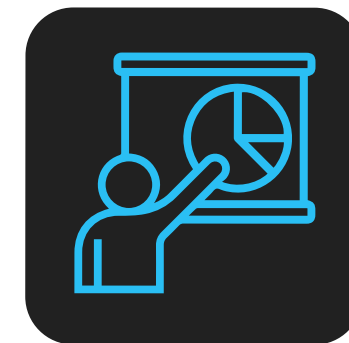
+100

Empresas Asesoradas



+80

Expertos en Analítica



+35

Capacitaciones Especializadas



+5

Big Data Analytics Summit

